

Guide d'accompagnement entre pairs pour les enseignants



Valeur de l'accompagnement entre pairs

- Moyen puissant et collégial d'améliorer vos compétences pédagogiques
- Approche de formation professorale innovante qui diffère de l'habituel modèle expert-apprenant
- Favorise l'autoréflexion, l'observation et la rétroaction des pairs pour améliorer l'enseignement

Rôle de l'enseignant

- Comprendre la nature formative de l'accompagnement entre pairs
- Réfléchir aux enjeux et aux objectifs de votre enseignement
- Clarifier vos besoins et être précis quant au type de rétroaction dont vous avez besoin
- Ne pas oublier qu'il s'agit d'un processus de réflexion personnelle
- Réfléchir aux suggestions faites par votre pair
- Élaborer un plan d'amélioration personnel et des objectifs d'enseignement

Rôle du pair observateur

- Renforcer l'aspect formatif/non évaluatif de votre rétroaction et assurer la confidentialité
- Clarifier les besoins et le contexte de l'enseignant
- Ne pas porter de jugement, agir comme un accompagnateur
- Utiliser une grille d'observation structurée
- Demander à l'enseignant ce qu'il pense avant de faire les commentaires



Objectifs de l'enseignant

Ne pas oublier que l'objectif ultime est un plan d'amélioration personnel!

- Après la rétroaction, élaborer un plan pour améliorer votre enseignement
- Penser à utiliser des objectifs SMART – spécifiques, mesurables, atteignables, réalistes et ancrés dans le temps
- Fixer la date pour la révision de vos objectifs à une date ultérieure

Objectifs du pair observateur

Suivre la feuille de route de l'accompagnement entre pairs

- 1 Prévoir 30 minutes pour vous préparer à l'accompagnement, vous mettre d'accord sur les objectifs et examiner la grille d'observation
- 2 30 à 60 minutes d'observation
- 3 Réserver 30 minutes pour favoriser la réflexion personnelle, donner une rétroaction et encadrer le changement

Feuille de route de l'accompagnement entre pairs

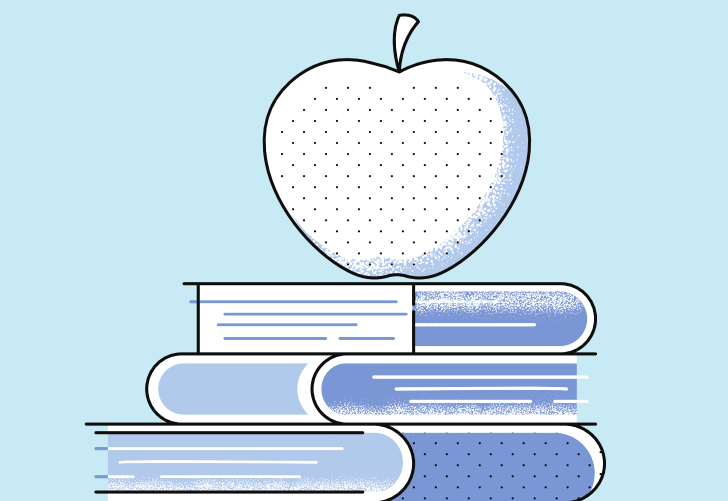


Préparation

- Établir le calendrier (p. ex., une réunion de 20 à 30 minutes)
- Revoir le cadre formatif/non évaluatif de l'accompagnement et la confidentialité
- Se familiariser avec le contexte de l'enseignant (p. ex., l'espace physique, le type d'apprenants)
- Comprendre les besoins de l'enseignant et s'entendre sur un objectif pour la séance
- Passer la grille d'observation en revue
- Clarifier ce qui sera observé

Observation

- Rester concentré sur les éléments à observer choisis
- Rester attentif aux autres aspects qui pourraient enrichir votre rétroaction
- Prendre des notes et documenter vos observations; être précis
- Tenir compte des indices verbaux et non verbaux (p. ex., les réactions des apprenants)
- Attention : se concentrer sur l'enseignement et non sur le contenu
- Identifier les points forts et les possibilités d'amélioration



Rétroaction

- Organiser vos observations
- Échanger :
 - Inviter l'enseignant à réfléchir sur la séance
 - Partager vos observations et mettre en évidence 2 ou 3 points forts et éléments à améliorer
 - Partager des ressources (p. ex., conseils, lectures, ateliers)
 - Inviter l'enseignant à réfléchir à la rétroaction
- Conclure :
 - Partager quelque chose que vous avez appris
 - Inviter l'enseignant à se fixer un objectif d'enseignement introspectif
 - En faire une situation gagnant-gagnant

